

# Technisches Datenblatt

## Produktmerkmale



### Tunnelspülmaschine 300, Kaltwasser, Ausgang rechts

<b>Modell</b>	<b>SAP -Code</b>	00018478
---------------	------------------	----------



- Kostenlos zum Produkt: 1x RM Clean+ 12 kg (00012271) und 1x RM Rinse+ 10 kg (00012273)
- Anzeigetyp: Touchscreen-Display
- Anzahl der Programme: 5
- Anzahl der Haut: 2
- Maximale Rack -Feed [Racks/H]: 300
- Türkläre Höhe [MM]: 450
- Korbgröße [mm]: 500x500
- Wasserverbrauch des Wasch zyklus [l/Korb]: 0,6-1,1
- Waschzykluszeit [s/Korb]: 18
- Waschmittel- und Spülenpumpensystem: ProDose - genaue Dosierung mittels Peristaltikpumpe (Schlauchpumpe)
- Pumpentyp waschen: Zweiweg - DuoFlow
- Waschmittelspender: Ja
- AID -Dispenser ausspülen: Ja

<b>SAP -Code</b>	00018478	<b>Kesselleistung [KW]</b>	28.000
<b>Netzbreite [MM]</b>	4534	<b>Beckenvolumen [l]</b>	70
<b>Nettentiefe [MM]</b>	770	<b>Panzerleistung [KW]</b>	10.500
<b>Nettohöhe [MM]</b>	1615	<b>Wasserverbrauch des Wasch zyklus [l/Korb]</b>	0,6-1,1
<b>Nettogewicht / kg]</b>	800.00	<b>Waschzykluszeit [s/Korb]</b>	18
<b>Power Electric [KW]</b>	46.800	<b>Maximale Rack -Feed [Racks/H]</b>	300
<b>Wird geladen</b>	400 V / 3N - 50 Hz	<b>Türkläre Höhe [MM]</b>	450
<b>Kesselkapazität [l]</b>	34.00	<b>Korbgröße [mm]</b>	500x500

# Technisches Datenblatt

Technische Zeichnung



Tunnelpülmaschine 300, Kaltwasser, Ausgang rechts

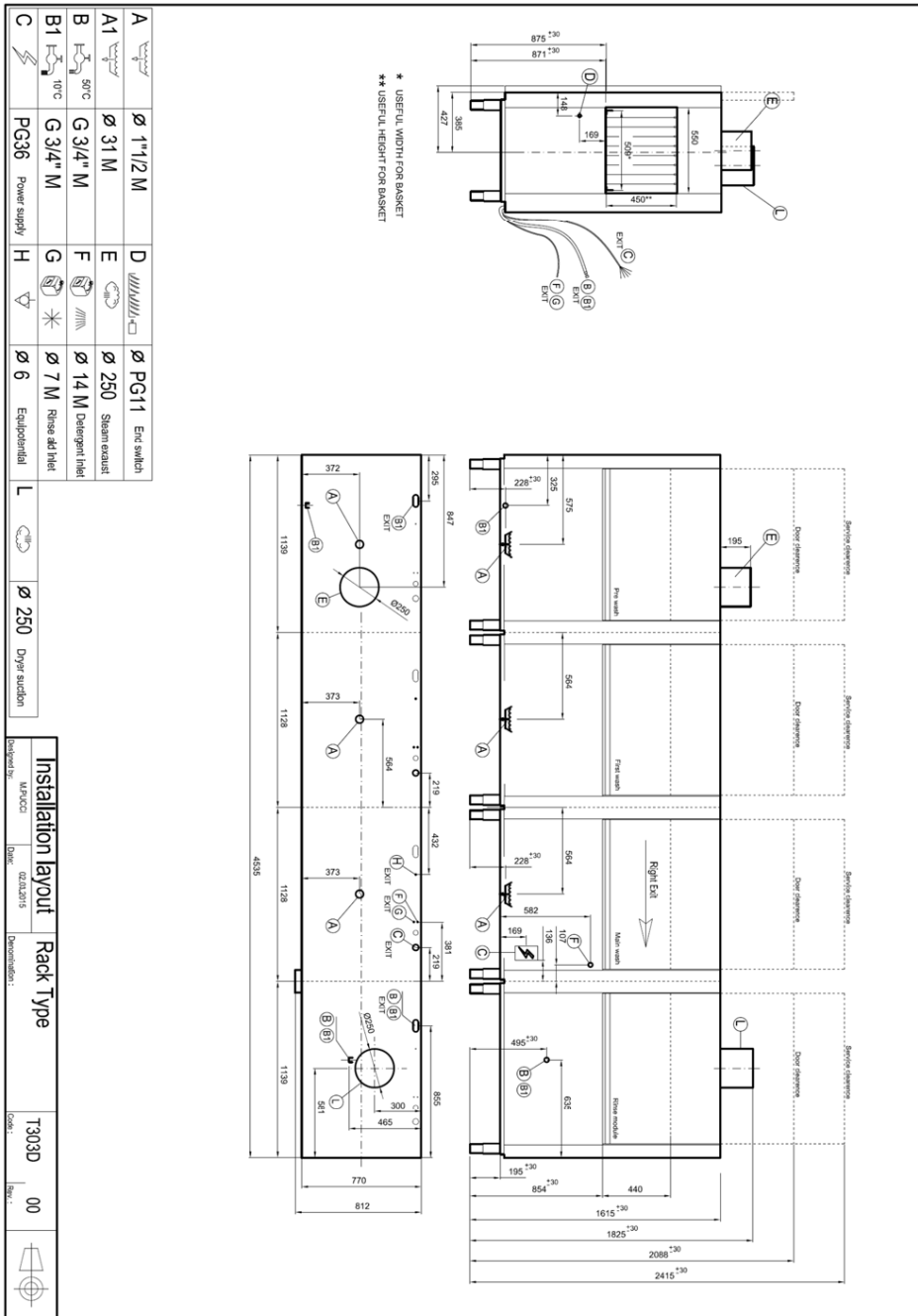
Modell

SAP -Code

00018478

TECHNICAL FILE

2021



# Technisches Datenblatt

technische Parameter



## Tunnelpülmaschine 300, Kaltwasser, Ausgang rechts

**Modell**

**SAP -Code**

00018478

**1. SAP -Code:**

00018478

**2. Netzbreite [MM]:**

4534

**3. Nettentiefe [MM]:**

770

**4. Nettohöhe [MM]:**

1615

**5. Nettogewicht / kg:**

800.00

**6. Bruttobreite [MM]:**

5000

**7. Grobtiefe [MM]:**

920

**8. Bruttohöhe [MM]:**

1850

**9. Bruttogewicht [kg]:**

860.00

**10. Gerätetyp:**

Elektrisches Gerät

**11. Steuertyp:**

Touchscreen

**12. Material:**

AISI 320

**13. Power Electric [KW]:**

46.800

**14. Wird geladen:**

400 V / 3N - 50 Hz

**15. Anzahl der Programme:**

5

**16. Öffnung des Geräts:**

ausziehbar nach oben

**17. Türkläre Höhe [MM]:**

450

**18. Einlassdruck [bar]:**

0,5-4

**19. Verstellbare Füße:**

Ja

**20. Anzahl der Haut:**

2

**21. Modularer Aufbau:**

Ja

**22. Vorgewaschenmodul:**

Ja

**23. Maximale Rack -Feed [Racks/H]:**

300

**24. Selbstverschlusszyklus:**

Nein

**25. Kesselkapazität [l]:**

34.00

**26. Kesselleistung [KW]:**

28.000

**27. Beckenvolumen [l]:**

70

**28. Panzerleistung [KW]:**

10.500

# Technisches Datenblatt

technische Parameter



## Tunnelspülmaschine 300, Kaltwasser, Ausgang rechts

Modell

SAP -Code

00018478

### 29. Anzahl der Waschen des Waschens:

5

### 30. Anzahl der Spülen von Armen:

5

### 31. Anzahl der Waffen sowohl für das Spülen als auch für das Waschen:

1

### 32. Armverbindung:

Click-Clack - einfache Entnahme mit einer Hand

### 33. Waschartyp:

starr

### 34. Armmaterial waschen:

Edelstahl

### 35. Atmosphärischer Kessel mit Spülenpumpe:

Ja

### 36. Armtyp ausspülen:

starr

### 37. Armmaterial abspülen:

Edelstahl

### 38. Tief gezogener Panzer:

Ja

### 39. Abflussfilter:

ProGrassive + Evolution3 - die dreifache Filterung fängt Partikel bis zu einer Größe von 0,8 mm auf, das elektronisch gesteuerte teilweisem Ablassen vor der Phase des Spülens garantiert 0 % Verlust sauberen Wassers in den Abfluss

### 40. Thermostop:

Ja

### 41. Kessel -Thermostat einstellen:

Ja

### 42. Korbkapazität:

160-210-230-250-300

### 43. Waschmittel- und Spülenpumpensystem:

ProDose - genaue Dosierung mittels Peristaltikpumpe (Schlauchpumpe)

### 44. Energiesparsystem:

Energiesparmodus

### 45. Systemspülen:

UltraRinse3 - gemeinsame Verbundstoffarme für das Spülen und Abwaschen mit Geometrie für das Versprühen des Spülwassers in dünnen Strahlen direkt gegen das Geschirr

### 46. Heizsystem:

HotWash - System des parallelen Betriebs des Heizkörpers der Wanne und des Boilers zur Verkürzung der Zeit für das Starten des weiteren Zyklus

### 47. Elektroventil heißes Wasser:

Nein

### 48. Korbgröße [mm]:

500x500

### 49. Min Versorgungswassertemperatur [° C]:

10

### 50. Maximale Versorgungswassertemperatur [° C]:

60

# Technisches Datenblatt

technische Parameter



## Tunnelspülmaschine 300, Kaltwasser, Ausgang rechts

Modell

SAP -Code

00018478

### 51. Eingebauter Weichspüler:

Nein

### 52. Anzeigetyp:

Touchscreen-Display

### 53. Bildschirmgröße:

5"

### 54. Standort des Bedienfelds:

an der Fronttafel - lange Seite

### 55. Ablaufpumpe:

Nein

### 56. Selbstdiagnostik:

Ja

### 57. Doppelspülung:

Ja

### 58. Pumpentyp waschen:

Zweiweg - DuoFlow

### 59. Waschmittelspender:

Ja

### 60. AID -Dispenser ausspülen:

Ja

### 61. Wasserverbrauch des Wasch zyklus [l/Korb]:

0,6-1,1

### 62. Waschzykluszeit [s/Korb]:

18

### 63. Wassertemperatur ausspülen [° C]:

82 (65)

### 64. Programm hohe Kapazität:

Ja

### 65. Programm Allgemeiner Zweck:

Ja

### 66. Programm verlängerter Kontakt (DIN 10534):

Ja

### 67. Programmbrille:

Ja

### 68. Querschnitt der Leiter CU [mm<sup>2</sup>]:

25

- Výkon (kW): 17-22 (230 V); 30-38 (400 V)

### 69. Wasserversorgungsanschluss:

3/4"

### 70. Durchmesser Nominal:

DN 50